



FENÊTRES
SUR
LE PAYSAGE

Carnet de VOYAGE

Autour des œuvres
d'art refuge

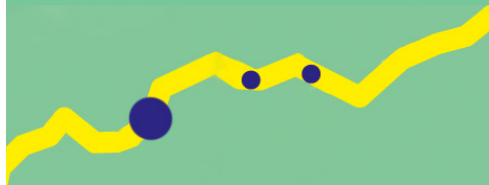


AVENTURE ARTISTIQUE SUR
LES CHEMINS DE COMPOSTELLE



GRÉALOU

SUPER-CAYROU



Office de Tourisme du Grand-Figeac
Vallée du Lot et du Célé
Hôtel de la Monnaie
Place Vival
46100 Figeac
05 65 34 06 25
www.tourisme-figeac.com

Quelle surprise, les nombreux dolmens qui ponctuent le **circuit de Saint-Chels** !

Une agréable randonnée de 10 km pour profiter des paysages, de la fraîcheur des sous-bois dans une ambiance très causse.



à
10 min
Découvrir
Explorer



Grâce au **circuit des clés**, explorer **Cajarc**, ses ruelles médiévales, le tour de ville animé, sans oublier, la Maisons des Arts Georges et Claude Pompidou qui saura éveiller votre curiosité.



à
30 min
Déambuler
dans un village
classé

Parmi les 2 Plus Beaux Villages de France du Grand-Figeac, **Capdenac-le-Haut***, ancien Oppidum, offre une vue imprenable sur la vallée du Lot. Sa curieuse fontaine gallo-romaine est étonnante. L'autre pépite, **Cardaillac***, porte du Ségala, que l'on embrasse du haut de sa tour majestueuse.

À **Figeac*** entre monuments remarquables, demeures somptueuses et places animées, voyagez à travers 5300 ans d'histoire en visitant **le Musée Champollion- Les Ecritures du Monde**.

Visites guidées et petit train touristique en été

à
30 min
Direction
l'Aveyron

Quel plaisir de prendre le frais au sein de la **grotte préhistorique de Foissac**, remarquable musée naturel 30 mètres sous terre !

Accompagné d'un guide, suivez la rivière souterraine et laissez-vous happer par les mystères du monde minéral.



à
20 min
Laissez-vous
guider

*Un circuit de clés permet de découvrir ces trois lieux en autonomie.



LIVINHAC-LE-HAUT

VIVRE SEULE

Office de Tourisme et du Thermalisme
de Decazeville communauté
Place Jean Jaurès
12110 Cransac-les-terms
05 65 63 06 80
www.tourisme-paysdecazevillois.fr

Du producteur au consommateur, il n'y a qu'un pas !

Rendez-vous aux **Noisettes d'Olt**, la toute première noiseraie de l'Aveyron à **Flagnac** estampillée «Fabriqué en Aveyron ».

Accueil à la ferme familiale, avec une déclinaison des produits gourmands : huile de noix, huile de noisettes, farine, chouchous, bière à la noisette, noisettes salées ... à retrouver à la boutique.



à
10 min
Gourmandises
et parcours



Unique en Aveyron, laissez-nous vous emmener au cœur de l'art urbain et du **Street Art à Decazeville** pour un parcours inédit en ville composé de 27 fresques monumentales : pochoirs, trompe-l'œil, muralisme... Un véritable musée à ciel ouvert avec une émotion garantie qui peut se visiter en liberté 365 jours par an.

En Vallée du Lot, aux lueurs claires du matin, aux heures chaudes de l'après-midi ou à l'atmosphère dorée du crépuscule, embarquez pour **une croisière en Bateau électrique Olt** au fil de la rivière Lot.

Prenez un grand bol d'air frais au cœur d'une nature ressourçante lors d'une balade fluviale ou d'une croisière gastronomie terroir. Quelles que soient vos envies, il y a forcément une croisière pour vous !



à
15 min
De mai à
septembre

Ne manquez pas un remarquable point de vue panoramique sur la Vallée du Lot au site du **Château de Gironde**.

Installez-vous au belvédère du site et écoutez l'histoire de la Vallée par audioguide et visitez la chapelle et les extérieurs du château (privé).

à
20 min
Remonter
le temps



à
10 min
Panorama
☀️

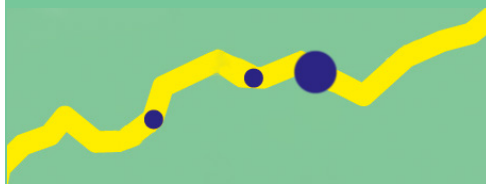
Au Site du Fort et du vieil Aubin

Les ruelles escarpées de la vieille ville conduisent jusqu'au **site du Fort**, ancien fort militaire avec à l'entrée du site, un accueil par le buste de la vierge à l'enfant. Découvrez notamment de belles maisons à colombages rappelant le passé moyenâgeux, la halle aux grains, le four à pain. A visiter en liberté ou en visite guidée proposée par l'Office de Tourisme.



GOLINHAC

LA CHAMBRE D'OR



Office de Tourisme Terres d'Aveyron
2, boulevard Joseph Poulenc
12500 Espalion
05 65 44 10 63
www.terresdaveyron.fr

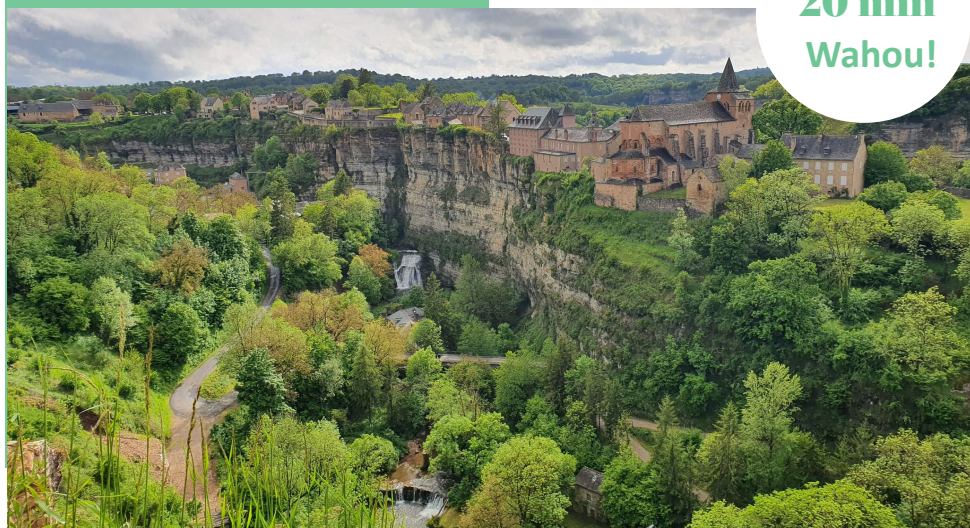
Prolongez votre découverte du village et de ses panoramas sur les gorges du Lot à travers le sport, **la trottinette de descente** au départ de **Notre-Dame-des-hauteurs** ou la jolie rando du **Hameau du Battedou** (9,5km).



Sur
place

Les plus courageux se rendront au **hameau du Fieux** (à 5,5km) observer le **rocher de la Clouque** qui a inspiré la Chambre d'Or.

à
20 min
Wahou!



Bozouls, site incontournable, le «trou» de l'Aveyron, en réalité un canyon et un village pittoresque accroché à ses flancs. Une incroyable biodiversité dans cet Espace Naturel Sensible que vous pourrez arpenter à pied comme à vélo. Les amateurs d'art y trouveront deux lieux d'expositions, **la Galerie** et **l'Espace Denys Puech**.

Flânez dans les ruelles médiévales d'**Estaing**, classé Plus Beau Village de France, un joyau niché dans un méandre du Lot qu'enjambe un pont gothique reconnu à l'UNESCO au titre des chemins de Saint-Jacques-de-Compostelle en France. Immanquable en saison son château qui retrace l'histoire de ses comtes et de leur lien avec un ancien président de France.



à
20 min
Explorer
notre
histoire

La **poterie du Don au Fel**, pôle européen de la céramique contemporaine. Des expositions annuelles étonnantes, les œuvres d'artistes internationaux, une boutique protéiforme, sa production de grès au sel et ses stages de formation. Le «must» en la matière!

à
15 min
Consommer
local



à
30 min
Un lieu
unique

À **Espeyrac**, dans ce moulin en activité depuis près de 400 ans, découvrez le savoir-faire traditionnel de la famille qui vous propose de consommer local et bio à travers la production de ses farines comme de ses huiles (noix, noisette, colza).

De l'estampillé «**Fabriqué en Aveyron**» à consommer sans modération.

«Fenêtres sur le paysage révèle et réveille les chemins de Compostelle en invitant les artistes à intervenir là où on ne les attend pas, à susciter des rencontres artistiques et culturelles et à créer des lieux d'étonnement dans les paysages. Les Œuvres d'art-refuges sont une invitation à dormir dans un champ d'étoiles, une expérience sensible d'immersion et de contemplation.

Surgissant de terre et des savoir-faire, la collection d'œuvres d'art-refuges forme la clé de voûte du parcours artistique à ciel ouvert Fenêtres sur le paysage. Conçues par des artistes et architectes, ces œuvres esquissent avec justesse un patrimoine artistique pour demain et offrent l'hospitalité à l'Autre.

Fenêtres sur le paysage est coordonnée par Derrière Le Hublot - scène conventionnée d'intérêt national et l'Agence française des chemins de Compostelle. Elle est développée avec de nombreux partenaires.»

DERRIÈRE LE HUBLOT
DES OPERATIONS A CIEL OUVERT
DE LA 2014 A 2020

 **Chemins de COMPOSTELLE**
patrimoine mondial

Agence française
des chemins
de Compostelle

GRAND FIGEAC
Territoire du 294 et du 604
TOURISME

 **DECAZEVILLE**
COMMUNAUTE

 **Terre d'Aveyron**
Cité de Tourisme

Avec le soutien de

 **L'EUROPE S'ENGAGE**
L'OCCITANIE AGIT


 **Union Européenne**

 **Occitanie**
Région Occitanie

 **Département de l'Aveyron**

 **RÉPUBLIQUE FRANÇAISE**
Julien
Dumas
Président

AGENCE NATIONALE DE LA COHESION DES TERRITOIRES
Commissariat du Massif Central

 #fenetressurlepaysage

 Fenêtres sur le paysage

Projet cofinancé par le Fonds Européen Agricole pour le Développement Rural
L'Europe investit dans les zones rurales

 **Préfet de l'Aveyron**
Occitanie